



P R E S Q U ' Î L E I N F O

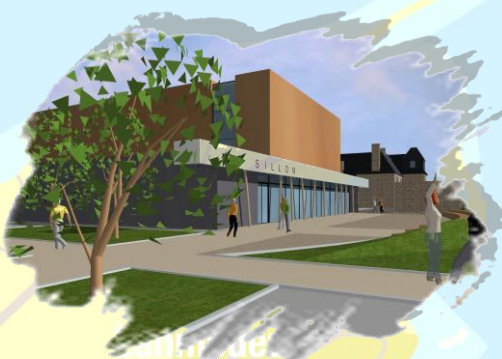
Juin 2009
Mise à jour en 2010

NOUVEAUTÉS

SALLE D'ANIMATION FESTIVE ET CULTURELLE

Renseignements :

57 rue de Boisgelin
22610 PLEUBIAN
Tel : 02.96.55.50.28 ou
06.78.01.87.52
Courriel :
culturel.cclezardrieux@orange.fr



« Le Sillon », espace culturel et festif de la Presqu'île accueille spectacles et fêtes culturelles tout au long de l'année et peut être loué par les associations, des particuliers ou des entreprises pour y organiser leurs manifestations.

CENTRE DE LOISIRS SANS HEBERGEMENT

Ce service ouvert de début juillet à fin août, propose des activités pour les enfants de 3 à 12 ans (activités manuelles, sportives et culturelles)

Situé dans les locaux de l'école publique de Pleubian, les inscriptions se font par semaine de 4 jours minimum.

Horaires garderie : 8h - 9h et 17h - 18h

Horaires d'ouverture : 9h - 17h avec le repas et le goûter

Renseignements :

Pascale Le Manchec
Communauté de Communes
Tel : 02.96.22.10.00
Courriel :
alsh.cclezardrieux@orange.fr

COMMUNAUTE DE COMMUNES DE LA PRESQU'ILE DE LEZARDRIEUX

Heures d'ouverture :

Du lundi au vendredi
de 8h00 à 12h00
et de 13h30 à 16h30
et le samedi
de 8h00 à 12h00

Renseignements :

Kerantour
22740 PLEUDANIEL
Tel : 02.96.22.10.00 / Fax : 02.96.22.10.11
Courriel : administration.cclezardrieux@orange.fr
Site Internet : www.cclezardrieux.fr

SERVICES AUX PERSONNES



Portage de repas à domicile

Ce service, favorisant le maintien à domicile, assure un portage de repas, en liaison chaude, 7 jours sur 7, y compris les jours fériés, entre 10 h 30 et 13 h.

Il s'adresse principalement aux personnes âgées en perte d'autonomie classées GIR 5-6 et en priorité domiciliées sur le canton de Lézardrieux.

Renseignements :

Karine Piriou

Communauté de Communes

Tel : 02.96.22.10.00

Courriel :

secretariat.cclezardrieux@orange.fr

Renseignements :

Office du Tourisme de Lézardrieux

Kerantour - 22740 PLEUDANIEL

Tel : 02.96.22.16.45

Fax : 02.96.22.17.36

Courriel : tourisme@cc-lezardrieux.com

Site : www.cc-lezardrieux.com

Office du Tourisme de Lézardrieux

Ce service permet d'accompagner au mieux les visiteurs dans la découverte de notre territoire tourné vers la mer, le patrimoine, le terroir, les loisirs et les activités de nature.

L'Office du Tourisme est également au service de la population locale pour toutes les activités de développement touristique (les locations saisonnières et les associations)

Espace Multimédia

Ce service offre de vous faire découvrir les bases et le fonctionnement d'un ordinateur ainsi que de vous initier à quelques logiciels libres parmi les plus employés en informatique...



Renseignements :

Sterenn Colin

Communauté de Communes

Tel : 02.96.22.10.00 ou 06.73.13.87.54

Courriel : presquile.multimedia@orange.fr

Renseignements :

Sterenn Colin

Communauté de Communes

Tel : 02.96.22.10.00 ou 06.73.13.87.54

Courriel : presquile.multimedia@orange.fr

Salle de Visioconférence

Un espace de visioconférence, présent dans les locaux de l'Espace Entreprise, est mis à disposition permanente des entreprises installées sur le territoire (en priorité) et sur les secteurs propres ainsi que pour les écoles, mairies et particuliers...

SERVICES ENFANCE ET JEUNESSE**Relais Parents Assistants
Maternels (RPAM)**

C'est un lieu d'information, d'orientation, d'accès aux droits pour les parents, les assistants maternels agréés et les candidats à l'agrément afin de créer un environnement favorable aux conditions et à la qualité de l'accueil des enfants.

Renseignements :

Pascale Le Manchec

Communauté de Communes

Tel : 02.96.22.10.00

Courriel :

rpam.cclezardrieux@orange.fr

Renseignements :

Nathalie Danto, directrice
Communauté de Communes

Tel : 02.96.22.10.06

Courriel : [kerbors](mailto:kerbors@orange.fr)

haltegarderie.cclezardrieux@orange.fr

Multi Accueil

C'est un lieu d'accueil pour votre enfant (entre 10 semaines et 4 ans) pour une heure, une matinée ou une après-midi. Il rencontrera d'autres enfants et participera à des activités adaptées à son âge.

Votre enfant sera encadré par du personnel qualifié : une éducatrice de jeunes enfants responsable de la structure et une auxiliaire de puériculture.

Il est ouvert 4 demi-journées par semaine : lundi et jeudi de 9h à 12h ; jeudi et vendredi de 13h30 à 18h.

**Cap Armor**

Jeunes à partir de 10 ans, adultes et familles, vacanciers et habitants du canton, Cap Armor vous invite pendant l'été du 6 juillet au 21 août à découvrir de nombreuses activités qui se pratiquent en initiation, approfondissement ou sous forme de tournois.

Au programme :

- sports de raquettes et d'épée,
- sports collectifs,
- activités nautiques,
- entretien physique,
- activités nature, manuelles, d'escalade et culturelles...

Renseignements :

Office du Tourisme de Lézardrieux

Kerantour - 22740 PLEUDANIEL

Tel/Fax : 02.96.22.17.36

Courriel : tourisme@cc-lezardrieux.com

Site : www.cclezardrieux.fr

SERVICES EAU ET ENVIRONNEMENT

Déchèterie

Les tournées de collectes des ordures sont les suivantes : le lundi (l'Armor Pleubian et Pleumeur Gautier), le mardi (Trédarzec et Pleudaniel), le mercredi (Pleumeur Gautier, Lanmodez et Pleubian), le jeudi (Kerbors, Pleubian et Pleumeur Gautier) et le vendredi (Lézardrieux)

Pendant l'été, il y a des tournées supplémentaires le lundi (Lézardrieux), le jeudi (l'Armor Pleubian) et le samedi (Pleubian et Lanmodez)

Renseignements :

Yann Le Barbu
Déchèterie de Pleumeur Gautier
Tel : 06.3310.74.29
Courriel :
decheterie.pleumourgautier@orange.fr



Renseignements :

Cécile Kerboeuf
Communauté de Communes
Tel : 06.33.08.35.56
Courriel :
spanc.cclezardrieux@orange.fr

Service Public d'Assainissement Non Collectif (SPANC)

Chargé du contrôle de conception et de réalisation des assainissements individuels dans le cas d'une construction neuve, d'une modification de l'installation existante ou de la remise en état d'une installation.

Les dossiers de demandes d'installations sont à retirer à la Communauté de Communes.

SERVICES EN PLUS

Renseignements :

Mmes Arzul et Hénaff
Tel Aide à domicile : 02.96.55.50.15
Courriel Aide à domicile : ecelam@wanadoo.fr
Mme Le Breton
Tel Service de soins : 02.96.16.54.45
Courriel Service de soins : ecelsoin@wanadoo.fr
Fax commun : 02.96.22.83.69

Comité d'Entraide (aide à domicile et soins infirmiers)

Il permet le maintien à domicile de personnes âgées et handicapées et propose un service de soins à domicile.

Heures d'ouverture : Du lundi au samedi de 8h à 12h et du mardi au vendredi de 13h à 17h

Syndicat Intercommunal d'Adduction d'Eau Potable

Il dessert les 16 057 habitants des communes de la Communauté ainsi que Pouldouran et distribue en moyenne 49 litres d'eau par habitant et par jour.

Horaires :

- Mardi de 8h à 12h30
- Vendredi de 8h à 12h et de 13h30 à 17h30

Renseignements :

Karine Piriou
SIAEP
Tel : 02.96.22.23.23
Courriel : siaep@cc-lezardrieux.com